

市内事業者のみなさま
専門家の活用費用を補助します

経営力強化 支援補助金

事業再構築

デジタル化

生産性向上

事業承継

等の支援を受ける際にかかる

相談料補助

補助金
1

対象経費

事業計画の策定等に要する相談料等

上限額

10万円

補助率

2/3

補助金
2

対象経費

補助金の申請に要する相談料等

上限額

5万円

※ 補助金1の相談等に基づいて国などの補助金を申請する場合、上限額5万円を上乗せ

補助対象者

市内中小企業・個人事業主等
(NPO法人、社会福祉法人等を含む)

受付期間

2022. 8.1 月 >>> 2023. 3.31 金 ※実績報告、交付請求書の提出締切日
予算の範囲内で交付します

申請方法

申請は、原則オンライン

市川市 経営力強化支援補助金

検索

<https://www.city.ichikawa.lg.jp/keieihoyokin.html>

又は郵送申請 〒272-8501 市川市八幡 1-1-1 市川市 経済部 経済政策課 宛



経営力の強化に向け第一歩を踏み出そう

- ☑ 新商品・サービスを開発したい
- ☑ ICTを導入したい
- ☑ 事業を再構築したい
- ☑ 事業を継承したい
- ☑ 生産性を向上させたい
- ☑ 国の補助金の採択を受けたい など

無料の経営相談だけでは・・・

事業計画の書き方が全くわからない...



アドバイスをもらったけど、実際どのように進めていけばいいのかわからない...

専門家の個別具体的な提案や実行支援を受け、みなさまの経営力を強化しませんか？



経営課題



みなさまの主体的な取組



専門家の支援
市が費用の一部を補助します！



経営力の強化

経営力強化支援補助金のご利用の流れ

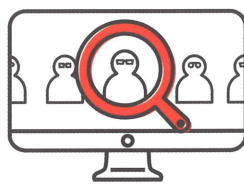
01



経営課題の把握

- ・新商品の開発をしたい
- ・事業を再構築したい
- ・ICTを導入したい など

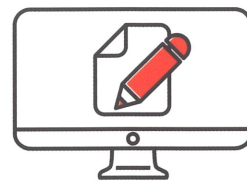
02



専門家の選定

- ・専門家は認定経営革新等支援機関検索システムで検索
- 認定支援機関検索システム

03



専門家活用の申請

- ・申請書、専門家の見積書等を市に提出

04



専門家への相談

- ・経営状況の把握
- ・事業計画の作成、実行支援
- ・国の補助金の申請 など

05



事業計画の策定・実行、補助金申請

- ・新商品の開発につながり売り上げが拡大
- ・設備投資の補助金の活用ができるとわかり、国に申請 など

06



① 実績報告 ② 本補助金の請求

- ① 専門家に相談した結果を報告
 - ② 経営力強化支援補助金を市に請求
- ※本補助金の請求後、約1か月後に入金